

敷金[¥]
0円

3LDK マンション

新宿区高田馬場2丁目

東京メトロ東西線
高田馬場駅
バス10分 高田馬場バス停下車 徒歩10分

今月の特選物件!!ゆったり使える! ファミリー・新婚様向けオス
スメ物件装いも新たに新登場!

28.50
万円

共益費 20,000 円

保証金 800,000 円

解約引 400,000 円

設備

- 電気 ●上水道 ●下水道 ●浄化槽 ●都市ガス
- 冷房 ●暖房 ●給湯 ●フローリング ●エレベータ
- オートロック ●有線放送 ●衛星放送 ●追焚機能
- シャブードレッサー ●BSアンテナ●CATV
- システムキッチン ●バルコニー ●ガスキッチン ●シャワー ●エアコン ●室内洗濯置場 ●セパレート

一般 1010300073

築 平成28年12月

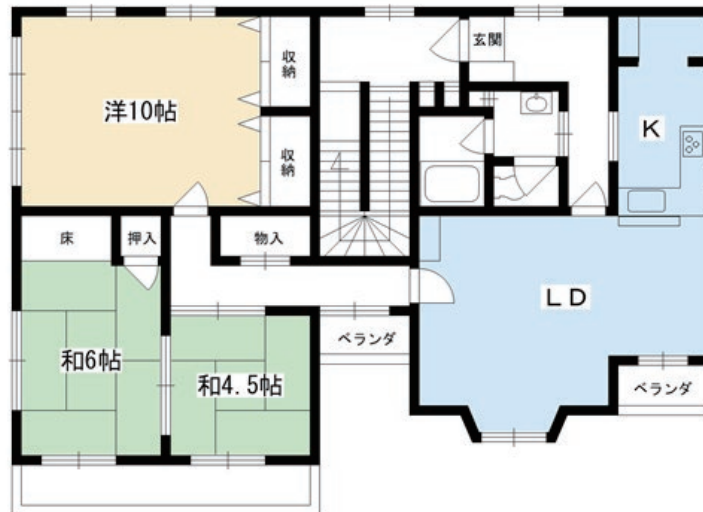
構造 鉄筋コンクリート2階建て

駐車場 近隣確保

専有面積 75㎡

新築物件

ペット相談



備考

金銭備考欄 以下ダミー文章 礼金→契約一時金です。契約一時金とは当物件に入居する為の対価として頂く金銭で退去時に返金されません。賃貸保証等:加入要(礼金→契約一時金です。契約一時金とは当物件に入居する為の対価として頂く金銭で退去時に返金されません。)

※図面と現況が異なる場合は、現況を優先します。

お問い合わせ

キューブ不動産高田馬場店 〒000-0000 東京都新宿区高田馬場0-0-00 キューブ不動産ビル 8F

TEL:012-345-6789

FAX:03-1234-5678

E-mail: info@cubeosaka.co.jp

http://www.cubeosaka.co.jp

東京都知事 免許(0)第000000号

(社)全国宅地建物取引業補償協会会員

(社)全日本不動産協会会員

取引有効期限 平成30年12月末日まで